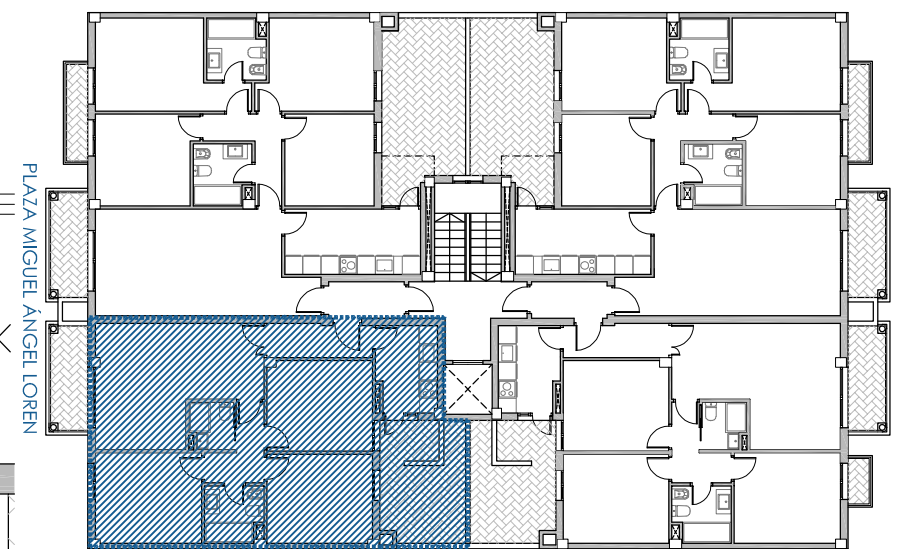
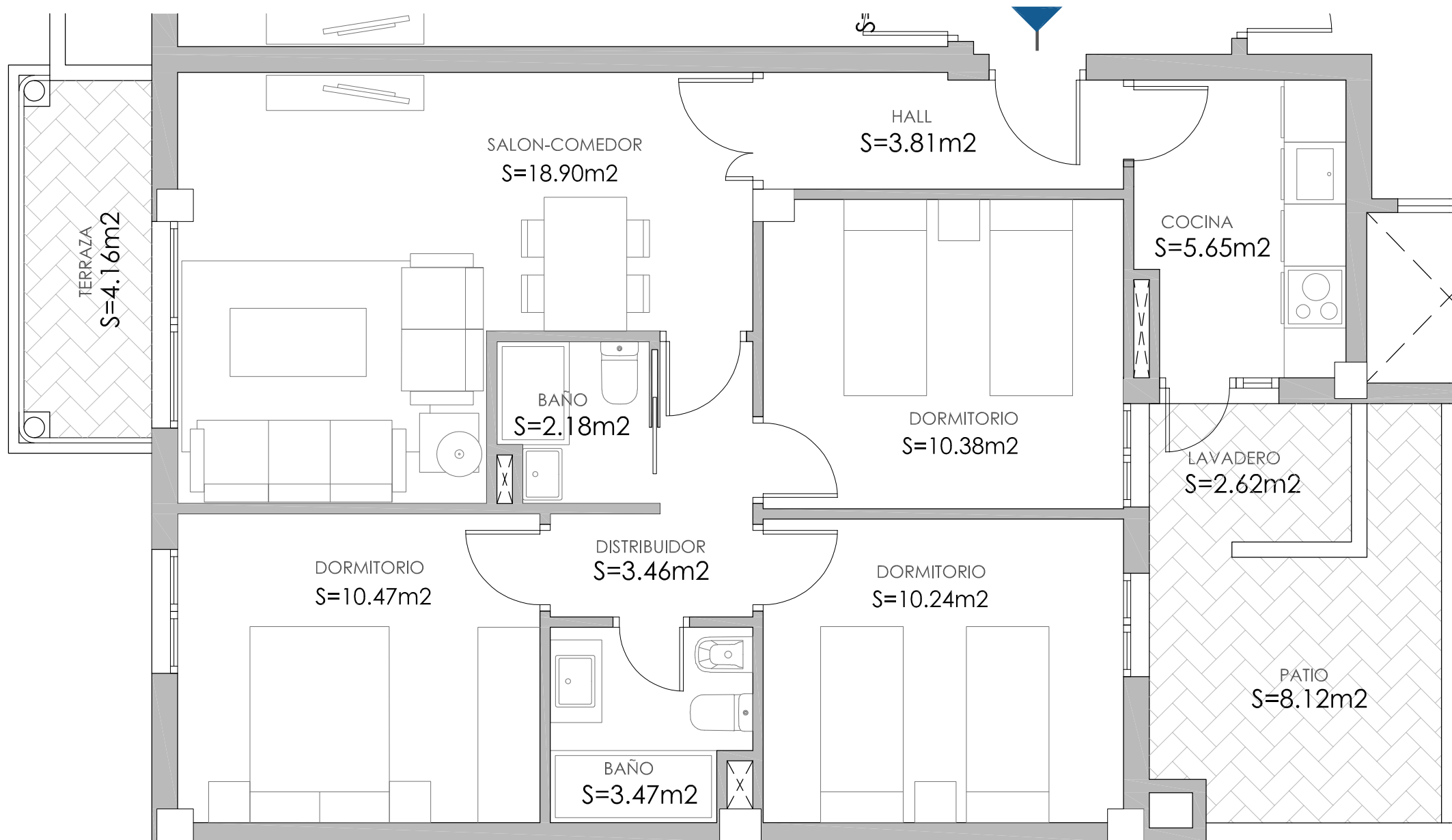


RESIDENCIAL 20 VIVIENDAS EN ESTEPONA

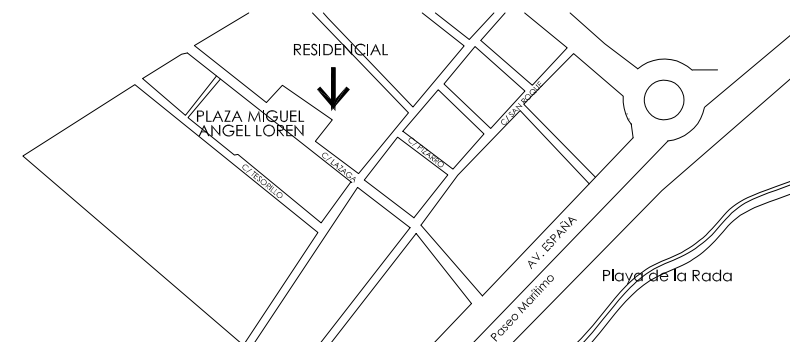
PLANTA 1ª VIVIENDA 1



SITUACIÓN DE LA VIVIENDA EN EL EDIFICIO

RESIDENCIAL 20 VIVIENDAS EN ESTEPONA

SITUACIÓN :  
Plaza Miguel Ángel Loren 3, Estepona.



SUPERFICIES

SUPERFICIE UTIL TOTAL VIVIENDA	83,46	m2
SUP. UTIL SEGÚN DECRETO 218/2005	75,42	m2
SUPERFICIE CONSTRUIDA VIVIENDA (INCLUYE Z.Z.C.C.)	93,15	m2

ESCALA : 1:50 formato A3

ORIENTACION :



EQUIPO REDACTOR:



ANTEPROYECTO SUSCEPTIBLE DE SUFRIR CAMBIOS POR DECISION FACULTATIVA

Plano conforme a proyecto de ejecución, sujeto a posibles modificaciones por necesidades técnicas en ejecución de obra, jurídicas, y/o exigencias municipales. Todo el mobiliario tiene carácter meramente ilustrativo.

Planimetría e información de acuerdo al decreto 218/2005

Documento informativo abreviado a disposición del consumidor. Entrega de cantidades anticipadas garantizadas conforme a la ley.